

D VANYA Einbaustrahler



Stromschlaggefahr!

Beauftragen Sie mit der Installation eine Elektro-Fachkraft. Für Strahler, die nicht gemäß den europäischen Sicherheitsrichtlinien installiert wurden, entfällt jeder Haftungsanspruch.



Brandgefahr!

Strahler nicht mit wärmedämmenden Stoffen abdecken. Mindestabstand zwischen Strahler und nächstgelegenen angestrahlten Gegenstand einhalten (siehe Aufkleber auf Einbaustrahler).



Verletzungsgefahr!

Nur geeignete Lampen einsetzen.

Ausschließlich geschlossene Reflektorlampen verwenden.



Achtung!

Für alle Anschlüsse ein entsprechendes Kabel verwenden (z.B. Niedervolthalogen -> flexible Niedervoltleitung). Ausschließlich Halogeniederdrucklampen nach IEC 598 (EN60598) verwenden. Die Lampen müssen für den Betrieb in offenen Leuchten zugelassen sein.



Keine Kaltlichtlampen verwenden.

Der Strahler ist zur Montage auf normal entflammaren Oberflächen geeignet, z.B. auf Holz und Werkstoffen auf Holzbasis mit mehr als 2 mm Dicke. Strahler nur nach unten strahlend montieren.

Technische Daten: siehe Aufkleber auf Einbaustrahler.

Niedervolt-Betrieb:

Schutzklasse 3 – Niedervolt 12 V. Sicherheitstransformator nach EN 61558, elektronischen Konverter nach EN 61347 oder eine Spannungsquelle nach DIN VDE 0100, Teil 410 verwenden.

Für den Anschluss unbedingt Anleitung des verwendeten Gerätes beachten.



CE-konform mit den zutreffenden europäischen Richtlinien.

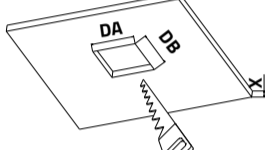


Montage

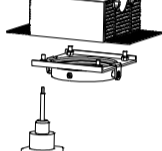
Stromschlaggefahr!

Vor der Installation Spannung abschalten. Sicherstellen, dass die Spannung nicht versehentlich wieder eingeschaltet werden kann.

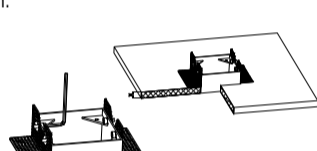
1. Loch am Montageort sägen (Durchmesser siehe Verpackung).



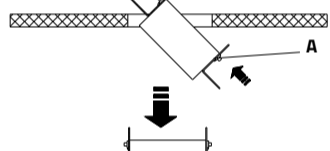
2. Inneren Leuchtenteil zur Montage herausnehmen.



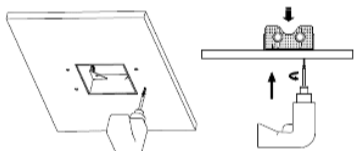
3. Deckenstärke durch Justieren der Halterung einstellen.



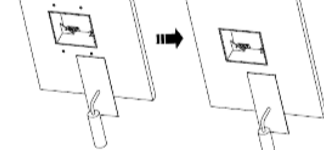
4. Strahler in die Decke einsetzen.



5. Die Halterung des Strahlers mit Schrauben befestigen.

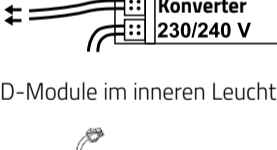


6. Die sichtbaren Schrauben überspachteln.

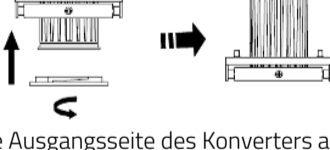


7. Konverter nach dessen Anleitung montieren (nur bei Konstantstrombetrieb).

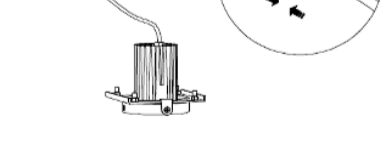
An die Eingangsseite 230-V-Leitung anschließen.



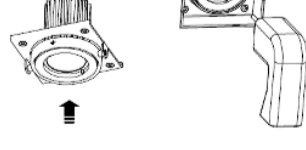
8. LED-Module im inneren Leuchtenteil montieren.



9. Die Ausgangsseite des Konverters an das LED-Modul anschließen.



10. Inneren Leuchtenteil wieder einsetzen und fixieren.



Lampenwechsel

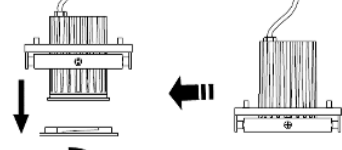
Welche Lampen geeignet sind erfahren Sie auf dem Energieeffizienzklassenlabel (www.rutecprojekt.de)



Stromschlaggefahr!

Vor dem Lampenwechsel immer Spannung abschalten.

1. Bajonettverschluss entgegen dem Uhrzeigersinn drehen und abnehmen.
2. LED-Modul herausziehen.
3. Neues LED-Modul einstecken.
4. Bajonettverschluss aufsetzen und im Uhrzeigersinn festdrehen.



Carl-Zeiss-Str. 15
28857 Syke

Vanya_BA_PEE7ff_07/2020