

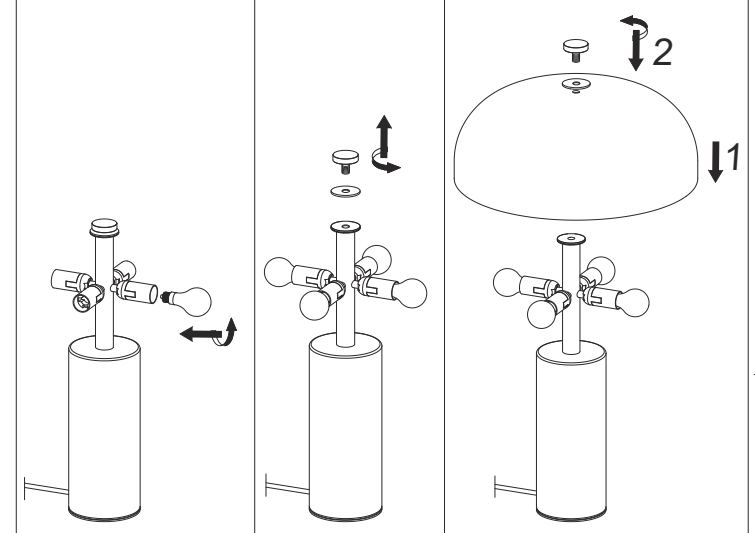
nordlux®

IP20

DNK - IP20: Lampen må kun monteres i områder hvor vandspærkning ikke kan forekomme.
SWE - IP20: Lampen får endast monteras på områden som inte kan utsättas för vatten.
NOR - IP20: Lampen må kun monteres i områder hvor skonomi i nærheten av vannledningsnett ikke kan forekomme.
ISL - IP20: Ljósátt má einungis setja upp þar sem engin háttar á að isla vinn komist að því.
NLD - NLD: Het armatuur is niet geschikt voor montage in vochtige ruimtes of in ruimtes waar direct contact met water mogelijk is, bv. de badkamer.
FRA - IP20: La lampe ne doit être installée que dans les pièces et locaux où le contact avec l'eau n'est pas possible.
DEU - IP20: Die Lampe darf nur dort montiert werden, wo keine Wassereintrichtung stattdessen kann.
GBR - IP20: The lamp should only be installed in areas where direct contact with water cannot occur.
ESP - IP20: La lámpara debe ser instalada solamente en las áreas donde el contacto directo con agua no puede ocurrir.
PT - IP20: As lâmpadas devem ser instaladas em áreas sem contacto directo com água.
ITA - IP20: Questa lampada deve essere montata solamente in stanze e locali in cui non è possibile il contatto diretto con l'acqua.
FIN - IP20: Valaisin soveltuu asennettäväksi tiloihin, joiissa se ei joudu alttiaksi vedelle.
POL - IP20: Lampo można montować tylko w miejscach, gdzie nie jest możliwy bezpośredni kontakt z wodą.
HRV - IP20: Svetiljka se smije postavljati samo na mjestima gdje ne može doći u neposredni kontakt s vodom.
EST - IP20: Valgusti võib paigaldada ainult kohtadesse, kus otsene kokkupuude veega pole võimalik.
LVA - IP20: Lampu drīkst uzstādīt tikai tādās vietās, kur tai nav saskārs ar ūdeni.
LTU - IP20: lempa galima montuoti tik tose vietose, kur nėra vandens pavojiko.
HUN - IP20: Lámpa byt csak olyan helyeken szabad felszerelni, ahol vízrel nem érintkezhet közvetlenül.
ROM - IP20: Lampa se va monta doar in zone unde contactul direct cu apa nu poate apare.
CZE - IP20: Lampu lze instalovat jen tam, kde není možný kontakt s vodou.
SVN - IP20: Svetilko smete montirati le na mesto, na katerem ne more priti v stik z vodo.
GR - IP20: Το φωτιστικό αυτό τοποθετείται μόνο σε μέρη όπου η επιβροχή του μπορεί να μην είναι δυνατόν.
TUR - IP20: Lamba suyu etkilemeyeceği bir yere montalı edilmelidir.
BGR - IP20: Лампата може да се монтира само в сухи помещения, където е невъзможно да бъде изложена на въздействието на вода.
SRB - IP20: Lampa treba da se postavi samo na mesta gde ne može da dođe do direktnog kontakta sa vodom.
RUS - IP20: Светильник должен устанавливаться только там, где невозможно непосредственное взаимодействие лампы с водой.
AR - يجب تركيب الصمامات فقط في الأماكن الجافة التي لا يمكن فصلها عن الماء.



If the lampshade is skewed, it can be balanced by changing the position of the glass shade. It rests on a rubber pad that is fixed to the socket, so the glass is held in place by friction between glass and rubber pad. When balancing, the glass is simply lifted and placed in a new position. This is repeated until correct balance position is reached.



Build not included.

GABRIELLE

Monteringsanvisning | Montageanleitung | Instructions de montage | Montage-instructies | Item Nr.: 261243

TYPE

DNK - Z-tilslutning: Lampens tilslutningsledning kan ikke udfiskes og skal kasseres hvis ledningen beskadiges.
SWE - Z-anslutning: Lampans anslutningsledning kan inte skiftas ut och lampan skall kasseras om ledningen skadas.
NOR - Z-tilslutning: Lampens tilslutningsledning kan ikke utskiftes og skal kasseres hvis ledningen er beskadiget.
ISL - Z-anslutning: De aanslutningar kan niet vevangnir og er átt armaturar möt þi beskadigning hiervan vevringdur.
FRA - Connexion Z: Le câble de raccordement de la lampe ne peut être remplacé et on doit se débarrasser de la lampe si celui-ci est endommagé.
DEU - Z-Anschluss: Die Anschlussleitung der Lampe kann nicht ersetzt werden, weshalb die Lampe entsorgt werden muss.
GBR - Z-connection: The wire cannot be replaced if damaged, and the lamp must be discarded.
ITA - Collegamento Z: Il cavo di collegamento della lampada non può essere sostituito e, in caso di danneggiamento della lampada, la lampada deve essere smaltita.
FIN - Z-liitos: valaisimen johdot ei voi vaihtaa ja valaisin pitää hävittää.
NLD - Z-aansluiting: Het aansluitkabel van de lamp kan niet worden vervangen, dus moet de armatuur met bij beschadiging hiervan verwijrd worden.
HUN - Z-csatlakozás: A csatlakozó vezeték nem cserélhető ki, a lámpát el kell dobni.
RUS - Z-соединение: Провод лампы не может быть заменен и поврежденная лампа подлежит уничтожению.
AR - ربط الوصل Z: لا يمكن فصل الكابل المتصل باللمبة عن المقبض أو إصلاحه.

LED MAX10W

DNK - Den angivne max wattage skal overholdes.
SWE - Den angivna max wattage ska övervakas.
NOR - Den angitte max wattage skal overholdes.
ISL - Ekki má nota stærkari þrá en tilgreint er.
NLD - De aangegeven max. wattage mag niet overschrijden.
FRA - Pas utiliser une ampoule d'une puissance supérieure à celle qui est indiquée.
DEU - Die angegebene Watt Angabe darf nicht überschritten werden.
GBR - Do not exceed the maximum wattage.
ITA - Non eccedere la potenza massima indicata in valotto.
PT - Não exceder a potência máxima indicada no rótulo.
FIN - Älä ylitäytä valaisimen tehoa.
HRV - Nemojte prekoračiti maksimalnu snagu.
EST - Ärge ületage määratset võimsust.
LVA - Ievērojiet lampai noteikto maksimālo strāvas slāvidu.
SVK - Neprekračujte maximálnu výkonu.
HUN - Ne lépjék túl a maximális Watt-értéket.
NOR - Valoarea maxima a wattilor trebuie respectata.
CZE - Udržan maximum výkonu zařízeníneli musí dodržovat.
SVN - Ne presegajte dovoljene moči.
GR - Μην υπερβείτε την προκείμενη ισχύση της ούβης.
TUR - Bu ürünün verilen güsterilen ve belirtilen voltajları ampuller için uygundur.
BGR - Да се спазва обвешата максимална мощност.
LVA - Ne pārsniedziet maksimālo patēriņu un vattmāru.
RUS - Неможе превакати максимално потрошњу и ваттаж.
SRB - Неможе превакати максималну моћност.
AR - يجب أن يكون التيار الكهربائي لا يتجاوز الحد المذكور.

DNK - Monteringsvejledningen må ikke bortkastes.
SWE - Kasta inte bort monteringsanvisningen.
NOR - Monteringsveiledningen må ikke kastes.
ISL - Þetta handbók er hluti af uppskriftunni.
NLD - Bewaar deze instructies voor latere raadpleging of onderhoud.
FRA - Merci de garder l'instruction de montage.
DEU - Die Montageanleitung bitte aufbewahren.
GBR - The mounting instruction must not be discarded.
ITA - Descheda la istruzioni di montaggio.
PT - As instruções de montagem não devem ser descartadas.
FIN - Le istruzioni di montaggio non devono essere gettate via.
HRV - Nemojte bacati upute za montažu.
EST - Paigaldamisjuhendi et lohi ära visata.
LVA - Saglabāt uzstādīšanas instrukciju.
NLD - Ne smite de montage-instructies zandf.
HUN - Nevesítsd el a szerelési útmutatót őrzé meg.
ROM - Instrucțiunile de montaj nu trebuie aruncate.
CZE - Uložte instalační návod pečlivě.
SVN - Pokylnje za montažo ne smejo zavržati.
GR - Μην τρωςτέ τις οδηγίες τοποθέτησης.
TUR - Montaj talimatları atılmamalıdır.
BGR - Упътването за монтаж да се съхранява.
SRB - Ne sme se bacati uputstvo za montažu.
RUS - Обязательно сохраните инструкцию по монтажу.
AR - يجب عدم التخلص من تعليمات التركيب.

DNK - Klasse II: Lampen er dobbeltisoleret og kræver derfor ikke vandspærkning til installationens foring.
SWE - Klass II: Lampan är dubbelsolerad och kräver därför inte anslutning till installationens föring.
NOR - Klasse II: Lampen er dobbeltisoleret og kræver derfor ikke vandspærkning til installationens foring.
ISL - Class II: Lampan er tvöfalda ísoleruð og þvi er ekki nauðsynlegt að jarlægja þá.
NLD - Klasse II: Het armatuur is dubbel geïsoleerd en moet bijgevoel niet worden aangesloten aan een aardingskabel.
FRA - Classe II: La lampe a une double isolation, et il n'est donc pas nécessaire de la connecter au fil de terre de l'installation.
DEU - Klasse II: Die Lampe ist doppelt isoliert und muss deshalb nicht an die Erdleitung der Installation angeschlossen werden.
GBR - Class II: The lamp is double-insulated and does not need to be connected to the yellow/green earth wire.
ESP - Clase II: La lámpara es doble-aislada, así que no tiene que estar conectada al cable de tierra de la instalación.
PT - A lâmpada é duplamente isolada e não necessita de ser conectada ao fio amarelo e verde/da cor da terra.
ITA - Categoria II: La lampada ha una doppia protezione per cui non è necessario collegarla alla presa di terra dell'impianto.
FIN - Suojusluokkaa II: Valaisin on kaksoisestoitettu eikä sitä vaadi liittämistä maahan maahan (keltaanvihreä).
POL - Klasa II: Lampka posiada podwójną izolację i nie wymaga dlatego podłączenia do żółto-zielonego przewodu uziemienia.
HRV - Klasa II: Svetiljka poseduje dvostruki izolaciju i nije potrebno priključivati je na žuto-zielenu žicu uziemljenja.
EST - Klass II: Valgusti on kahekordse isolatsioon ning seda ei pea ühendama kollase/rohelse maadliühendusega.
LVA - veida klase II: Lampai dubult izolācija, tāpēc tā nav jāpārvienojas uz zemesvadītāja kabeļu.
LTU - Klasa II: Lampa yra dvigubai izoliuota ir tai nereikia jungti prie žemimojo slaidinčio laido.
HUN - II-es osztályú lámpa két rétegű szigeteléssel rendelkezik, ezért nem szükséges a földvezetékkel való csatlakoztatás.
ROM - Clasa II: Lampa este izolata dublu, de aceea nu este necesara legatura la cablu de impamantare a instalatiei.
CZE - Třída tříky II: Svítidlo má dvojnásobnou izolaci a není proto třeba je uzemňovat.
SVN - Razred II: Svetilka je dvojno izolirana in je zato ni treba priključiti na rumenozeleni ozemljeni vodnik.
GR - Βαθμύση προστασίας II: Το φωτιστικό έχει διπλά μονωτικό υλικά.
TUR - Sınıf 2: Bu ürün çift izole edilmiştir ve onun için toprakla bağlantısına gerek yoktur.
BGR - Клас II: Лампата е двойно изолирана, поради което не се изисква свързването ѝ с проводника на заземляване.
SRB - Klasa II: Lampa je duplo izolovana i ne mora da se poveza na žuto/zielenu žicu uziemljenja.
RUS - Класс II: Светильник имеет двойную изоляцию и не должен подключаться к желтому/зеленому земляющему проводу.
AR - الدرجة الثانية: يجب أن يتكون الصمامات فقط من العزل المزدوج.

IT - Nota: Protezione ambientale e smaltimento I consumatori sono obbligati per legge a smaltire correttamente i dispositivi elettronici e le lampadine e le batterie al termine della loro vita utile. Questi articoli possono essere restituiti presso i punti di raccolta pubblici o presso i rivenditori che offrono questo servizio senza alcun costo per il consumatore. La cancellazione dei dati personali è responsabilità esclusiva del consumatore. Le lampadine, le sorgenti luminose e le batterie che possono essere rimosse in modo sicuro e non sono installate in modo permanente devono essere rimosse in anticipo per essere smaltite separatamente. I dettagli dello smaltimento legittimo sono definiti dalla legislazione nazionale. L'etichetta con il cestino barrato indica che il dispositivo elettronico e/o la batteria non devono essere smaltiti insieme ai rifiuti domestici al termine della vita utile. È necessario eseguire la differenziazione perché le batterie e i dispositivi elettronici sono a rischio prezioso sia contengono sostanze nocive per l'uomo e l'ambiente. Se vengono superati i valori limite di 5 ppm per il mercurio, 20 ppm per il cadmio o 40 ppm per il piombo, sotto il simbolo del cestino barrato viene aggiunto il simbolo dell'elemento stagno. Il simbolo di smaltimento è un rettangolo con un'etichetta di riciclaggio e riciclando le batterie e i dispositivi elettronici, contribuisce a preservare e proteggere l'ambiente e la salute umana.

IT - Nota: Protección del medioambiente y eliminación de residuos Los consumidores están legalmente obligados a desechar correctamente los aparatos electrónicos, las bombillas y las baterías al final de su vida útil. Estos artículos pueden depositarse en los puntos de recogida públicos o en los comercios que ofrecen este servicio sin ningún coste alguno para el consumidor. La eliminación de los datos personales es responsabilidad exclusiva del consumidor. El símbolo de eliminación de los detalles legales de esta eliminación. El símbolo de un contenedor de basura tachado indica que un aparato electrónico u/o una batería no deben desecharse con la basura doméstica al final de su vida útil. Esta separación es necesaria porque tanto las baterías como los aparatos electrónicos son recursos valiosos y contienen sustancias nocivas para el ser humano y el medioambiente. La abreviatura química correspondiente (plomo = Pb, mercurio = Hg, cadmio = Cd) se añade debajo del símbolo del contenedor tachado si se superan los valores límite de 5 ppm de mercurio, 20 ppm de cadmio o 40 ppm de plomo. Al recoger y reciclar las baterías y los aparatos electrónicos correspondientes, contribuye a preservar y proteger el medioambiente y la salud humana.
BG - Забеложка: Опазване на околната среда и изхвърляне Потребителите са законово задължени да изхвърлят правилно електронните устройства, крушките и батериите в края на ползването им. Искате ли да се освободите от електронни устройства, крушки или батерии, които могат да се занемарят безотечно и не са част от постоянна инсталация, трябва да се свърждат предварително за разделно изхвърляне. Правителството законодателно определя подробните относно изхвърлянето в рамките на закона. Етикетът със зачеркваното съдържание и символът на отпадък, показва, че електронното устройство или батерията не трябва да се изхвърлят заедно с обикновените отпадъци в края на ползването им. Животът. Това разделяне е необходимо, тъй като батериите и електронните устройства са ценни ресурси и съдържат ценни съставки. Събирането на отпадъци за хората и околната среда. Съответната химическа абrevиатура (олово = Pb, живак = Hg, кадмий = Cd) се добавя под символа на зачерквания контейнер за отпадък, ако са превишени граничните стойности от 5 ppm за живак, 20 ppm за кадмий или 40 ppm за олово. Събирането и рециклирането съответните батерии и електронни устройства, вие помагате за опазването и защитата на околната среда и човешкото здраве.
CS - Poznámka: Ochrana životního prostředí a likvidace Spotřebitelé jsou ze zákona povinni řádně likvidovat elektronická zařízení, žárovky a baterie po skončení jejich životnosti. Spotřebitelé mohou tyto předměty bezplatně odvézt na veřejných sběrných střediscích nebo k obchodním zařízením, která poskytují tento službu zdarma. Žárovky a baterie je třeba oddělit od ostatního odpadu a uložit v oddělené nádobě. Toto oddělení je nezbytné, protože baterie a elektronická zařízení obsahují cenné prvky a mohou být recyklovány. Správné oddělení odpadků přispívá k ochraně životního prostředí a zdraví lidí. Tyto předměty lze také oddělit od ostatního odpadu a uložit v oddělené nádobě. Toto oddělení je nezbytné, protože baterie a elektronická zařízení obsahují cenné prvky a mohou být recyklovány. Správné oddělení odpadků přispívá k ochraně životního prostředí a zdraví lidí. Tyto předměty lze také oddělit od ostatního odpadu a uložit v oddělené nádobě. Toto oddělení je nezbytné, protože baterie a elektronická zařízení obsahují cenné prvky a mohou být recyklovány. Správné oddělení odpadků přispívá k ochraně životního prostředí a zdraví lidí. Tyto předměty lze také oddělit od ostatního odpadu a uložit v oddělené nádobě. Toto oddělení je nezbytné, protože baterie a elektronická zařízení obsahují cenné prvky a mohou být recyklovány. Správné oddělení odpadků přispívá k ochraně životního prostředí a zdraví lidí. Tyto předměty lze také oddělit od ostatního odpadu a uložit v oddělené nádobě. Toto oddělení je nezbytné, protože baterie a elektronická zařízení obsahují cenné prvky a mohou být recyklovány. Správné oddělení odpadků přispívá k ochraně životního prostředí a zdraví lidí. Tyto předměty lze také oddělit od ostatního odpadu a uložit v oddělené nádobě. Toto oddělení je nezbytné, protože baterie a elektronická zařízení obsahují cenné prvky a mohou být recyklovány. Správné oddělení odpadků přispívá k ochraně životního prostředí a zdraví lidí. Tyto předměty lze také oddělit od ostatního odpadu a uložit v oddělené nádobě. Toto oddělení je nezbytné, protože baterie a elektronická zařízení obsahují cenné prvky a mohou být recyklovány. Správné oddělení odpadků přispívá k ochraně životního prostředí a zdraví lidí. Tyto předměty lze také oddělit od ostatního odpadu a uložit v oddělené nádobě. Toto oddělení je nezbytné, protože baterie a elektronická zařízení obsahují cenné prvky a mohou být recyklovány. Správné oddělení odpadků přispívá k ochraně životního prostředí a zdraví lidí. Tyto předměty lze také oddělit od ostatního odpadu a uložit v oddělené nádobě. Toto oddělení je nezbytné, protože baterie a elektronická zařízení obsahují cenné prvky a mohou být recyklovány. Správné oddělení odpadků přispívá k ochraně životního prostředí a zdraví lidí. Tyto předměty lze také oddělit od ostatního odpadu a uložit v oddělené nádobě. Toto oddělení je nezbytné, protože baterie a elektronická zařízení obsahují cenné prvky a mohou být recyklovány. Správné oddělení odpadků přispívá k ochraně životního prostředí a zdraví lidí. Tyto předměty lze také oddělit od ostatního odpadu a uložit v oddělené nádobě. Toto oddělení je nezbytné, protože baterie a elektronická zařízení obsahují cenné prvky a mohou být recyklovány. Správné oddělení odpadků přispívá k ochraně životního prostředí a zdraví lidí. Tyto předměty lze také oddělit od ostatního odpadu a uložit v oddělené nádobě. Toto oddělení je nezbytné, protože baterie a elektronická zařízení obsahují cenné prvky a mohou být recyklovány. Správné oddělení odpadků přispívá k ochraně životního prostředí a zdraví lidí. Tyto předměty lze také oddělit od ostatního odpadu a uložit v oddělené nádobě. Toto oddělení je nezbytné, protože baterie a elektronická zařízení obsahují cenné prvky a mohou být recyklovány. Správné oddělení odpadků přispívá k ochraně životního prostředí a zdraví lidí. Tyto předměty lze také oddělit od ostatního odpadu a uložit v oddělené nádobě. Toto oddělení je nezbytné, protože baterie a elektronická zařízení obsahují cenné prvky a mohou být recyklovány. Správné oddělení odpadků přispívá k ochraně životního prostředí a zdraví lidí. Tyto předměty lze také oddělit od ostatního odpadu a uložit v oddělené nádobě. Toto oddělení je nezbytné, protože baterie a elektronická zařízení obsahují cenné prvky a mohou být recyklovány. Správné oddělení odpadků přispívá k ochraně životního prostředí a zdraví lidí. Tyto předměty lze také oddělit od ostatního odpadu a uložit v oddělené nádobě. Toto oddělení je nezbytné, protože baterie a elektronická zařízení obsahují cenné prvky a mohou být recyklovány. Správné oddělení odpadků přispívá k ochraně životního prostředí a zdraví lidí. Tyto předměty lze také oddělit od ostatního odpadu a uložit v oddělené nádobě. Toto oddělení je nezbytné, protože baterie a elektronická zařízení obsahují cenné prvky a mohou být recyklovány. Správné oddělení odpadků přispívá k ochraně životního prostředí a zdraví lidí. Tyto předměty lze také oddělit od ostatního odpadu a uložit v oddělené nádobě. Toto oddělení je nezbytné, protože baterie a elektronická zařízení obsahují cenné prvky a mohou být recyklovány. Správné oddělení odpadků přispívá k ochraně životního prostředí a zdraví lidí. Tyto předměty lze také oddělit od ostatního odpadu a uložit v oddělené nádobě. Toto oddělení je nezbytné, protože baterie a elektronická zařízení obsahují cenné prvky a mohou být recyklovány. Správné oddělení odpadků přispívá k ochraně životního prostředí a zdraví lidí. Tyto předměty lze také oddělit od ostatního odpadu a uložit v oddělené nádobě. Toto oddělení je nezbytné, protože baterie a elektronická zařízení obsahují cenné prvky a mohou být recyklovány. Správné oddělení odpadků přispívá k ochraně životního prostředí a zdraví lidí. Tyto předměty lze také oddělit od ostatního odpadu a uložit v oddělené nádobě. Toto oddělení je nezbytné, protože baterie a elektronická zařízení obsahují cenné prvky a mohou být recyklovány. Správné oddělení odpadků přispívá k ochraně životního prostředí a zdraví lidí. Tyto předměty lze také oddělit od ostatního odpadu a uložit v oddělené nádobě. Toto oddělení je nezbytné, protože baterie a elektronická zařízení obsahují cenné prvky a mohou být recyklovány. Správné oddělení odpadků přispívá k ochraně životního prostředí a zdraví lidí. Tyto předměty lze také oddělit od ostatního odpadu a uložit v oddělené nádobě. Toto oddělení je nezbytné, protože baterie a elektronická zařízení obsahují cenné prvky a mohou být recyklovány. Správné oddělení odpadků přispívá k ochraně životního prostředí a zdraví lidí. Tyto předměty lze také oddělit od ostatního odpadu a uložit v oddělené nádobě. Toto oddělení je nezbytné, protože baterie a elektronická zařízení obsahují cenné prvky a mohou být recyklovány. Správné oddělení odpadků přispívá k ochraně životního prostředí a zdraví lidí. Tyto předměty lze také oddělit od ostatního odpadu a uložit v oddělené nádobě. Toto oddělení je nezbytné, protože baterie a elektronická zařízení obsahují cenné prvky a mohou být recyklovány. Správné oddělení odpadků přispívá k ochraně životního prostředí a zdraví lidí. Tyto předměty lze také oddělit od ostatního odpadu a uložit v oddělené nádobě. Toto oddělení je nezbytné, protože baterie a elektronická zařízení obsahují cenné prvky a mohou být recyklovány. Správné oddělení odpadků přispívá k ochraně životního prostředí a zdraví lidí. Tyto předměty lze také oddělit od ostatního odpadu a uložit v oddělené nádobě. Toto oddělení je nezbytné, protože baterie a elektronická zařízení obsahují cenné prvky a mohou být recyklovány. Správné oddělení odpadků přispívá k ochraně životního prostředí a zdraví lidí. Tyto předměty lze také oddělit od ostatního odpadu a uložit v oddělené nádobě. Toto oddělení je nezbytné, protože baterie a elektronická zařízení obsahují cenné prvky a mohou být recyklovány. Správné oddělení odpadků přispívá k ochraně životního prostředí a zdraví lidí. Tyto předměty lze také oddělit od ostatního odpadu a uložit v oddělené nádobě. Toto oddělení je nezbytné, protože baterie a elektronická zařízení obsahují cenné prvky a mohou být recyklovány. Správné oddělení odpadků přispívá k ochraně životního prostředí a zdraví lidí. Tyto předměty lze také oddělit od ostatního odpadu a uložit v oddělené nádobě. Toto oddělení je nezbytné, protože baterie a elektronická zařízení obsahují cenné prvky a mohou být recyklovány. Správné oddělení odpadků přispívá k ochraně životního prostředí a zdraví lidí. Tyto předměty lze také oddělit od ostatního odpadu a uložit v oddělené nádobě. Toto oddělení je nezbytné, protože baterie a elektronická zařízení obsahují cenné prvky a mohou být recyklovány. Správné oddělení odpadků přispívá k ochraně životního prostředí a zdraví lidí. Tyto předměty lze také oddělit od ostatního odpadu a uložit v oddělené nádobě. Toto oddělení je nezbytné, protože baterie a elektronická zařízení obsahují cenné prvky a mohou být recyklovány. Správné oddělení odpadků přispívá k ochraně životního prostředí a zdraví lidí. Tyto předměty lze také oddělit od ostatního odpadu a uložit v oddělené nádobě. Toto oddělení je nezbytné, protože baterie a elektronická zařízení obsahují cenné prvky a mohou být recyklovány. Správné oddělení odpadků přispívá k ochraně životního prostředí a zdraví lidí. Tyto předměty lze také oddělit od ostatního odpadu a uložit v oddělené nádobě. Toto oddělení je nezbytné, protože baterie a elektronická zařízení obsahují cenné prvky a mohou být recyklovány. Správné oddělení odpadků přispívá k ochraně životního prostředí a zdraví lidí. Tyto předměty lze také oddělit od ostatního odpadu a uložit v oddělené nádobě. Toto oddělení je nezbytné, protože baterie a elektronická zařízení obsahují cenné prvky a mohou být recyklovány. Správné oddělení odpadků přispívá k ochraně životního prostředí a zdraví lidí. Tyto předměty lze také oddělit od ostatního odpadu a uložit v oddělené nádobě. Toto oddělení je nezbytné, protože baterie a elektronická zařízení obsahují cenné prvky a mohou být recyklovány. Správné oddělení odpadků přispívá k ochraně životního prostředí a zdraví lidí. Tyto předměty lze také oddělit od ostatního odpadu a uložit v oddělené nádobě. Toto oddělení je nezbytné, protože baterie a elektronická zařízení obsahují cenné prvky a mohou být recyklovány. Správné oddělení odpadků přispívá k ochraně životního prostředí a zdraví lidí. Tyto předměty lze také oddělit od ostatního odpadu a uložit v oddělené nádobě. Toto oddělení je nezbytné, protože baterie a elektronická zařízení obsahují cenné prvky a mohou být recyklovány. Správné oddělení odpadků přispívá k ochraně životního prostředí a zdraví lidí. Tyto předměty lze také oddělit od ostatního odpadu a uložit v oddělené nádobě. Toto oddělení je nezbytné, protože baterie a elektronická zařízení obsahují cenné prvky a mohou být recyklovány. Správné oddělení odpadků přispívá k ochraně životního prostředí a zdraví lidí. Tyto předměty lze také oddělit od ostatního odpadu a uložit v oddělené nádobě. Toto oddělení je nezbytné, protože baterie a elektronická zařízení obsahují cenné prvky a mohou být recyklovány. Správné oddělení odpadků přispívá k ochraně životního prostředí a zdraví lidí. Tyto předměty lze také oddělit od ostatního odpadu a uložit v oddělené nádobě. Toto oddělení je nezbytné, protože baterie a elektronická zařízení obsahují cenné prvky a mohou být recyklovány. Správné oddělení odpadků přispívá k ochraně životního prostředí a zdraví lidí. Tyto předměty lze také oddělit od ostatního odpadu a uložit v oddělené nádobě. Toto oddělení je nezbytné, protože baterie a elektronická zařízení obsahují cenné prvky a mohou být recyklovány. Správné oddělení odpadků přispívá k ochraně životního prostředí a zdraví lidí. Tyto předměty lze také oddělit od ostatního odpadu a uložit v oddělené nádobě. Toto oddělení je nezbytné, protože baterie a elektronická zařízení obsahují cenné prvky a mohou být recyklovány. Správné oddělení odpadků přispívá k ochraně životního prostředí a zdraví lidí. Tyto předměty lze také oddělit od ostatního odpadu a uložit v oddělené nádobě. Toto oddělení je nezbytné, protože baterie a elektronická zařízení obsahují cenné prvky a mohou být recyklovány. Správné oddělení odpadků přispívá k ochraně životního prostředí a zdraví lidí. Tyto předměty lze také oddělit od ostatního odpadu a uložit v oddělené nádobě. Toto oddělení je nezbytné, protože baterie a elektronická zařízení obsahují cenné prvky a mohou být recyklovány. Správné oddělení odpadků přispívá k ochraně životního prostředí a zdraví lidí. Tyto předměty lze také oddělit od ostatního odpadu a uložit v oddělené nádobě. Toto oddělení je nezbytné, protože baterie a elektronická zařízení obsahují cenné prvky a mohou být recyklovány. Správné oddělení odpadků přispívá k ochraně životního prostředí a zdraví lidí. Tyto předměty lze také oddělit od ostatního odpadu a uložit v oddělené nádobě. Toto oddělení je nezbytné, protože baterie a elektronická zařízení obsahují cenné prvky a mohou být recyklovány. Správné oddělení odpadků přispívá k ochraně životního prostředí a zdraví lidí. Tyto předměty lze také oddělit od ostatního odpadu a uložit v oddělené nádobě. Toto oddělení je nezbytné, protože baterie a elektronická zařízení obsahují cenné prvky a mohou být recyklovány. Správné oddělení odpadků přispívá k ochraně životního prostředí a zdraví lidí. Tyto předměty lze také oddělit od ostatního odpadu a uložit v oddělené nádobě. Toto oddělení je nezbytné, protože baterie a elektronická zařízení obsahují cenné prvky a mohou být recyklovány. Správné oddělení odpadků přispívá k ochraně životního prostředí a zdraví lidí. Tyto předměty lze také oddělit od ostatního odpadu a uložit v oddělené nádobě. Toto oddělení je nezbytné, protože baterie a elektronická zařízení obsahují cenné prvky a mohou být recyklovány. Správné oddělení odpadků přispívá k ochraně životního prostředí a zdraví lidí. Tyto předměty lze také oddělit od ostatního odpadu a uložit v oddělené nádobě. Toto oddělení je nezbytné, protože baterie a elektronická zařízení obsahují cenné prvky a mohou být recyklovány. Správné oddělení odpadků přispívá k ochraně životního prostředí a zdraví lidí. Tyto předměty lze také oddělit od ostatního odpadu a uložit v oddělené nádobě. Toto oddělení je nezbytné, protože baterie a elektronická zařízení obsahují cenné prvky a mohou být recyklovány. Správné oddělení odpadků přispívá k ochraně životního prostředí a zdraví lidí. Tyto předměty lze také oddělit od ostatního odpadu a uložit v oddělené nádobě. Toto oddělení je nezbytné, protože baterie a elektronická zařízení obsahují cenné prvky a mohou být recyklovány. Správné oddělení odpadků přispívá k ochraně životního prostředí a zdraví lidí. Tyto předměty lze také oddělit od ostatního odpadu a uložit v oddělené nádobě. Toto oddělení je nezbytné, protože baterie a elektronická zařízení obsahují cenné prvky a mohou být recyklovány. Správné oddělení odpadků přispívá k ochraně životního prostředí a zdraví lidí. Tyto předměty lze také oddělit od ostatního odpadu a uložit v oddělené nádobě. Toto oddělení je nezbytné, protože baterie a elektronická zařízení obsahují cenné prvky a mohou být recyklovány. Správné oddělení odpadků přispívá k ochraně životního prostředí a zdraví lidí. Tyto předměty lze také oddělit od ostatního odpadu a uložit v oddělené nádobě. Toto oddělení je nezbytné, protože baterie a elektronická zařízení obsahují cenné prvky a mohou být recyklovány. Správné oddělení odpadků přispívá k ochraně životního prostředí a zdraví lidí. Tyto předměty lze také oddělit od ostatního odpadu a uložit v oddělené nádobě. Toto oddělení je nezbytné, protože baterie a elektronická zařízení obsahují cenné prvky a mohou být recyklovány. Správné oddělení odpadků přispívá k ochraně životního prostředí a zdraví lidí. Tyto předměty lze také oddělit od ostatního odpadu a uložit v oddělené nádobě. Toto oddělení je nezbytné, protože baterie a elektronická zařízení obsahují cenné prvky a mohou být recyklovány. Správné oddělení odpadků přispívá k ochraně životního prostředí a zdraví lidí. Tyto předměty lze také oddělit od ostatního odpadu a uložit v oddělené nádobě. Toto oddělení je nezbytné, protože baterie a elektronická zařízení obsahují cenné prvky a mohou být recyklovány. Správné oddělení odpadků přispívá k ochraně životního prostředí a zdraví lidí. Tyto předměty lze také oddělit od ostatního odpadu a uložit v oddělené nádobě. Toto oddělení je nezbytné, protože baterie a elektronická zařízení obsahují cenné prvky a mohou být recyklovány. Správné oddělení odpadků přispívá k ochraně životního prostředí a zdraví lidí. Tyto předměty lze také oddělit od ostatního odpadu a uložit v oddělené nádobě. Toto oddělení je nezbytné, protože baterie a elektronická zařízení obsahují cenné prvky a mohou být recyklovány. Správné oddělení odpadků přispívá k ochraně životního prostředí a zdraví lidí. Tyto předměty lze také oddělit od ostatního odpadu a uložit v oddělené nádobě. Toto oddělení je nezbytné, protože baterie a elektronická zařízení obsahují cenné prvky a mohou být recyklovány. Správné oddělení odpadků přispívá k ochraně životního prostředí a zdraví lidí. Tyto předměty lze také oddělit od ostatního odpadu a uložit v oddělené nádobě. Toto oddělení je nezbytné, protože baterie a elektronická zařízení obsahují cenné prvky a mohou být recyklovány. Správné oddělení odpadků přispívá k ochraně životního prostředí a zdraví lidí. Tyto předměty lze také oddělit od ostatního odpadu a uložit v oddělené nádobě. Toto oddělení je nezbytné, protože baterie a elektronická zařízení obsahují cenné prvky a mohou být recyklovány. Správné oddělení odpadků přispívá k ochraně životního prostředí a zdraví lidí. Tyto předměty lze také oddělit od ostatního odpadu a uložit v oddělené nádobě. Toto oddělení je nezbytné, protože baterie a elektronická zařízení obsahují cenné prvky a mohou být recyklovány. Správné oddělení odpadků přispívá k ochraně životního prostředí a zdraví lidí. Tyto předměty lze také oddělit od ostatního odpadu a uložit v oddělené nádobě. Toto oddělení je nezbytné, protože baterie a elektronická zařízení obsahují cenné prvky a mohou být recyklovány. Správné oddělení odpadků přispívá k ochraně životního prostředí a zdraví lidí. Tyto předměty lze také oddělit od ostatního odpadu a uložit v oddělené nádobě. Toto oddělení je nezbytné, protože baterie a elektronická zařízení obsahují cenné prvky a mohou být recyklovány. Správné oddělení odpadků přispívá k ochraně životního prostředí a zdraví lidí. Tyto předměty lze také oddělit od ostatního odpadu a uložit v oddělené nádobě. Toto oddělení je nezbytné, protože baterie a elektronická zařízení obsahují cenné prvky a mohou být recyklovány. Správné oddělení odpadků přispívá k ochraně životního prostředí a zdraví lidí. Tyto předměty lze také oddělit od ostatního odpadu a uložit v oddělené nádobě. Toto oddělení je nezbytné, protože baterie a elektronická zařízení obsahují cenné prvky a mohou být recyklovány. Správné oddělení odpadků přispívá k ochraně životního prostředí a zdraví lidí. Tyto předměty lze také oddělit od ostatního odpadu a uložit v oddělené nádobě. Toto oddělení je nezbytné, protože baterie a elektronická zařízení obsahují cenné prvky a mohou být recyklovány. Správné oddělení odpadků přispívá k ochraně životního prostředí a zdraví lidí. Tyto předměty lze také oddělit od ostatního odpadu a uložit v oddělené nádobě. Toto oddělení je nezbytné, protože baterie a elektronická zařízení obsahují cenné prvky a mohou být recyklovány. Správné oddělení odpadků přispívá k ochraně životního prostředí a zdraví lidí. Tyto předměty lze také oddělit od ostatního odpadu a uložit v oddělené nádobě. Toto oddělení je nezbytné, protože baterie a elektronická zařízení obsahují cenné prvky a mohou být recyklovány. Správné oddělení odpadků přispívá k ochraně životního prostředí a zdraví lidí. Tyto předměty lze také oddělit od ostatního odpadu a uložit v oddělené nádobě. Toto oddělení je nezbytné, protože baterie a elektronická zařízení obsahují cenné prvky a mohou být recyklovány. Správné oddělení odpadků přispívá k ochraně životního prostředí a zdraví lidí. Tyto předměty lze také oddělit od ostatního odpadu a uložit v oddělené nádobě. Toto oddělení je nezbytné, protože baterie a elektronická zařízení obsahují cenné prvky a mohou být recyklovány. Správné oddělení odpadků přispívá k ochraně životního prostředí a zdraví lidí. Tyto předměty lze také oddělit od ostatního odpadu a uložit v oddělené nádobě. Toto oddělení je nezbytné, protože baterie a elektronická zařízení obsahují cenné prvky a mohou být recyklovány. Správné oddělení odpadků přispívá k ochraně životního prostředí a zdraví lidí. Tyto předměty lze také oddělit od ostatního odpadu a uložit v oddělené nádobě. Toto oddělení je nezbytné, protože baterie a elektronická zařízení obsahují cenné prvky a mohou být recyklovány. Správné oddělení odpadků přispívá k ochraně životního prostředí a zdraví lidí. Tyto předměty lze také oddělit od ostatního odpadu a uložit v oddělené nádobě. Toto oddělení je nezbytné, protože baterie a elektronická zařízení obsahují cenné prvky a mohou být recyklovány. Správné oddělení odpadků přispívá k ochraně životního prostředí a zdraví lidí. Tyto předměty lze také oddělit od ostatního odpadu a uložit v oddělené nádobě. Toto oddělení je nezbytné, protože baterie a elektronická zařízení obsahují cenné prvky a mohou být recyklovány. Správné oddělení odpadků přispívá k ochraně životního prostředí a zdraví lidí. Tyto předměty lze také oddělit od ostatního odpadu a uložit v oddělené nádobě. Toto oddělení je nezbytné, protože baterie a elektronická zařízení obsahují cenné prvky a mohou být recyklovány. Správné oddělení odpadků přispívá k ochraně životního prostředí a zdraví lidí. Tyto předměty lze také oddělit od ostatního odpadu a uložit v oddělené nádobě. Toto oddělení je nezbytné, protože baterie a elektronická zařízení obsahují cenné prvky a mohou být recyklov

mikstu, mitru drānu. Nekad neizmantojiet nekādas mazgāšanas līdzekļus vai ķīmiskos reagentus. Neieslēdziet lampu pirms ir izvaikojis visus iedus. Tieši armuti pūstam stiklam: Ar muti pūšamo stiklu izgatavo ar rokām. Ši unikālā procesa dēļ stikla var rasties gaiša burbuli un sūkļa biežums var būt nevienmāts. Tas ir jāzvēter kā dabiskas roku darba sekas, un tas piesīrj ar muti izpūstam stiklam tā raksturu un organisko izskatu. Ar muti izpūstu stiklu vienmēr tīriet, kamēr tas ir auksts.

LTU - Bēdņroj priežiūra: Dulkāms valyti naudokite minkštą ir sausu šluostę, o riebalams ar panašioms dėmėms šalinti – minkštą ir drėgną šluostę. Niekada nenaudokite jokų ploviklių ar cheminių reagentų. Nejunkite lempos, kol neišgaravo visas vanduo. Konkreciai burna pūstam stiklui: Burna pūstas stiklas formuojamas rankiniu būdu. Kadangi tai unikalūs procesas, stikle gali susiformuoti oro burbuliukai, be to, stiklo storis gali būti nevienodas. Tai turėtų būti laikoma natūralia rankinio proceso pasekme, dėl kurios burna pūstas stiklas įgyja charakterį ir organiską išvaizdą. Burna pūstą stiklą visada valykite, kai jis yra atšęsus.

SVK - Všeobecná údržba: Na utieranie prachu použite mäkkú, suchú handričku a na jemné odstránenie mastnoty alebo podobných škvŕn mäkkú, vlhkú handričku. Nikdy nepoužívajte akékoľvek čistiace prostriedky alebo chemické činidlá. Nezapínajte lampu skôr, ako sa všetka voda vyparí. Špeciálne pre fúkané sklo: Fúkané sklo sa formuje ručne. Kvôli tomuto jedinečnému procesu môžu v skle vzniknúť vzduchové bubliny a zároveň sa môže líšiť hrúbka skla. Toto treba vnímať ako prirodzený dôsledok ručného procesu a práve to dodáva fúkanému sklu jeho charakter a organický vzhľad. Fúkané sklo vždy čistite, keď je sklo studené.

HUN - Általános állagmegóvás: Használjon puha, száraz törölkendőt a portalanításhoz, és puha, nedves törölkendőt pedig a zsír és hasonló foltok eltávolításához. Soha ne használjon tisztítószert vagy vegyszert. Ne kapcsolja be a lámpát, amíg az összes víz el nem párolog. Kifejezetten szájjal fújt üvegekhez: A szájjal fújt üveget kézzel alakítják ki. Az egyedi megmunkálásból adódóan légbuborékok lehetnek az üvegen, és az üveg vastagsága is változó lehet. Ez a kész eljárás természetes velejárója, és ez adja a szájjal fújt üveg karakterét és egyedi megjelenését. A szájjal fújt üveget mindig hidegen tisztítsa.

ROM - Întreținere generală: Utilizați o lavetă moale și uscată pentru curățarea prafului și o lavetă moale și umedă pentru a îndepărta uleiul grasimea sau petele similare. Nu utilizați niciodată detergenți sau reactivi chimici. Nu aprindeți lampa înainte de a se evaporă toată apa. Special pentru sticla suflată: Sticla suflată este formată manual. Din cauza acestui proces unic, se pot forma bule de aer în sticlă, iar grosimea acesteia poate varia. Acest lucru trebuie privit ca o consecință naturală a procesului manual și este ceea ce conferă caracter și aspect organic sticlei suflate. Curățați întotdeauna sticla suflată atunci când aceasta se răcește.

CZE - Běžná údržba: K čištění prachu použijte měkký suchý hadřík a k jemnému odstranění mastnoty nebo podobných škvŕn měkký navlhčený hadřík. Nikdy nepoužívejte jakékoli čistící prostředky nebo chemická činidla. Nezapínajte lampu, dokud se všechna voda neodpaří. Speciálně pro fúkané sklo: Fúkané sklo se vyrábí ručně. Kvůli tomuto jedinečnému procesu se mohou ve skle objevit vzduchové bubliny a může se také lišit tloušťka skla. To je třeba chápat jako přirozený důsledek ručního procesu a právě to dodává fúkanému sklu jeho charakter a organický vzhled. Fúkané sklo vždy čistěte, když je sklo studené.

SVN - Splošno vzdrževanje: Za brisanje prahu uporabite mehko, suho krpo ter mehko, vlažno krpo, da nežno odstranite maščobe ali podobne madeže. Nikoli ne uporabljajte detergentov ali kemičnih reagentov. Ne pršite svetle, preden vsa voda ne izhlapi. Posebej za ustno pihano steklo: Ustno pihano steklo se oblikuje ročno. Zaradi tega edinstvenega procesa lahko v steklu nastanejo mehurčki zraka, prav tako pa se debelina stekla lahko razlikuje. To je treba razumeti kot naravno posledico ročnega postopka in je tisto, kar daje ustno

pihanemu steklu njegov značaj in organski videz. Ustno pihano steklo vedno očistite takrat, ko je steklo hladno.

GRC - Γενική συντήρηση: Χρησιμοποιήστε ένα μαλακό, στεγνό πανί για το ξύσκονισμα και ένα μαλακό, υγρό πανί για να αφαιρέσετε οτιδήποτε λίπος ή υπολείμματα. Μην χρησιμοποιείτε ποτέ απορρυπαντικά ή χημικά αντιβροστικά. Μην ανάβετε τη λάμπα πριν εξημεστεί όλο το νερό που χρησιμοποιήσετε για να την καθαρίσετε. Εδικά για φυσικό γυαλί: Το φυσικό γυαλί σχηματίζεται με το χέρι. Λόγω αυτής της μοναδικής διαδικασίας, μπορεί να εμφανιστούν φυσαλίδες αέρα στο γυαλί, ενώ και το πάχος του γυαλιού μπορεί να ποικίλει. Αυτό πρέπει να θεωρηθεί ως φυσικό επακόλουθο της χειροκίνητης διαδικασίας και είναι αυτό που δίνει στο φυσικό γυαλί τον χαρακτήρα και την οργανική του εμφάνιση. Κατά συνέπεια, το φυσικό γυαλί θα πρέπει πάντα να καθαρίζεται ενώ είναι κρύο.

TUR - Genel bakım: Toz almak için yumuşak, kuru bir bez ve yağ veya benzeri lekeleri nazikçe çıkarmak için yumuşak, nemli bir bez kullanın. Asla herhangisi bir deterjan veya kimyasal reaktif kullanmayın. Süpürü tamami buharlaşmadan önce lambayı açmayın. Özellikle üfleme cam için: Üfleme cam elle şekillendirilir. Bu özel işlemin sonucunda camda hava kabarcıkları oluşabilir ve camın kalınlığı da değişkenlik gösterebilir. Bu, manuel işlemin doğal bir sonucu olarak görülmeli ve agıldan üflemei cama karakterini ve organik görünümlünü veren şeydir. Üfleme camları daima soğukken temizleyin.

BGR - Обща поддръжка: Използвайте мека, суха кърпа за почистване на прах и мека, влажна кърпа, за да премахнете внимателно мазнини или подобни петна. Никога не използвайте почистващи препарати или химически реагенти. Не включвайте лампата, преди цялата вода да се е изпарила. Специално за издухано стъкло: Издуханото стъкло се оформя ръчно. Поради този уникален процес, в стъклото може да има мехурчета и дебелината на стъклото може да варира. Това трябва да се разглежда като естествена последица от ръчния процес и е това, което придава на издуханото стъкло неговия характер и ограничен вид. Винаги почиствайте издуханото стъкло студено.

SRB - Opšte održavanje: Za brisanje prahine koristite meku i suhu krpu, a za nežno uklanjanje masnoće ili sličnih mrlja koristite meku i vlažnu krpu. Nikada nemojte koristiti deterdžente ili hemijske reagensne. Nemojte uključivati lampu pre nego što sva voda ispari. Posebno za duvano staklo: Duvano staklo se oblikuje ručno. Zbog tog jedinstvenog procesa moguća je pojava mehurića vazduha u staklu i razlike u debljini stakla. Ovo treba posmatrati kao prirodnu posledicu ručnog procesa a duvanom staklu daje karakter i organski izgled. Duvano staklo uvek čistite hladno.

RUS - Общие указания по уходу: Удаляйте пыль мягкой сухой тканью. Для удаления жирных и т. п. пятен осторожно используйте мягкую влажную ткань. Не используйте моющие средства или химические реактивы. Не включайте лампу, пока вода полностью не испарится. Особо для выдувного стекла: Изделия из выдувного стекла вырабатываются вручную. Вследствие этого уникального процесса в стекле могут встречаться пузырьки воздуха, толщина стекла также может варьироваться. Это следует рассматривать как естественное следствие процесса ручной выработки, и именно это придает гутному стеклу его характерный, уникальный вид. Очищайте выдувное стекло только в холодном виде.

AR - الصيانة العامة لتستخدم قطعة قماش ناعمة وجافة لمسح الغبار، واستخدام قطعة قماش ناعمة ورطبة في ماء فاتر (أقل من 50 درجة مئوية) ومعتدلة مع مادة مخطئة مستقلة لإزالة البقع الشحوم أو ما شابه. لا تستخدم أبدا المظلات التي تحتوي على مواد كاشطة أو حبيبات. لا تستخدم فحس المبيدات الحشرية المثلثة بالماء الحار. هذه العملية اليدوية قد توجد تفاوتات في الو أو في النجاج، كما قد يختلف سمك النجاج. وتعد تلك النتيجة طبيعية للعملية اليدوية و ما يمنع النجاج الشكل بالتحج الحر خصائصه الفريدة ويعطيه نوه الإنساني.

nordlux®
www.nordlux.com

Nordlux A/S - Østre Havnegade 34 - DK-9000 Aalborg

Monteringsanvisning | Montageanleitung | Mounting instruction | Installationsanvisningar | Instructions de montage | Montage-instructies