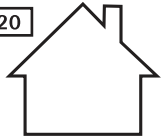


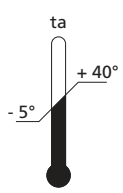
LED ModuLite F mit USB-C



IP 20



nur im Innenbereich
indoor use only



W

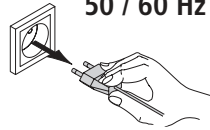
max. 18 W



L70/B10 ≥
60.000 h

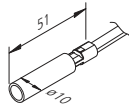


220 - 240 V
50 / 60 Hz

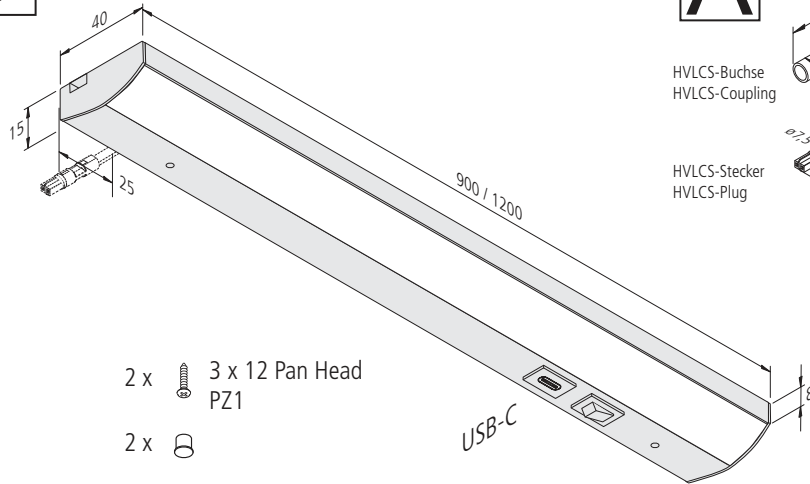


A

HVLC5-Buchse
HVLC5-Coupling



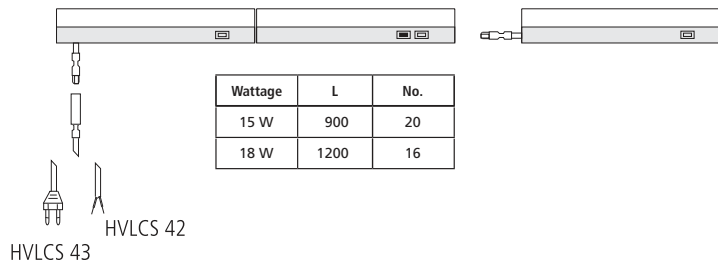
HVLC5-Stecker
HVLC5-Plug



2 x 3 x 12 Pan Head
PZ1

2 x

USB-C

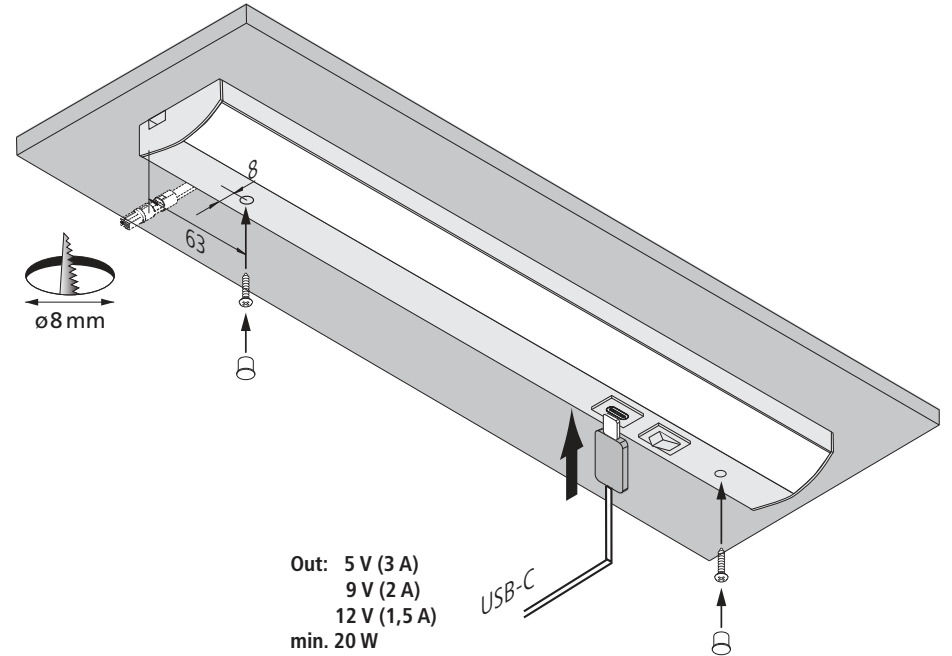


Wattage	L	No.
15 W	900	20
18 W	1200	16

Gesamte Lampenleistung in einem Lichtband maximal 300 W, pro USB-C Steckdose muss eine zusätzliche Kapazität von 20 W reserviert werden
Total lamp output in one strip light maximum 300 W, an additional capacity of 20 W must be reserved per USB-C socket

22601027405 04.03.2024

LED ModuLite F mit USB-C

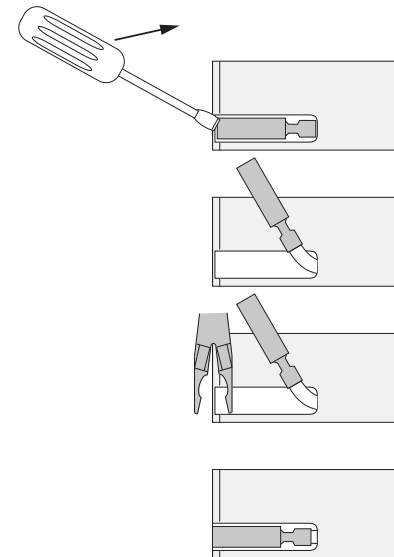


Out: 5 V (3 A)
9 V (2 A)
12 V (1,5 A)
min. 20 W

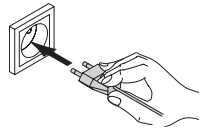
USB-C



Lichtbandmontage / Assembly strip light



von hinten gesehen
look from behind



Montage- und Bedienungsanleitung

Hera LED Unterbauleuchte Typ LED ModuLite F mit USB-C

Bestimmungsgemäße Verwendung

Flache LED Unterbauleuchte für 220 - 240 V. Integrierte USB-C Steckdose und HV LCS Steckverbindung im Gehäuse für abstandsfreie Lichtbänder. Als Möbelleuchte gemäß VDE 0710 Teil 14/04.82 zum Anbau in Möbel zugelassen; nur für den Betrieb im Innenbereich geeignet.



1. Beim Austausch von defekten Teilen dürfen nur Originalteile verwendet werden.
2. Die Lichtquelle dieser Leuchte ist nicht ersetzbar; wenn die Lichtquelle ihr Lebensdauerende erreicht hat, ist die gesamte Leuchte zu ersetzen.
3. Die Leuchte nicht demontieren da das Licht der Leuchtdioden das menschliche Auge verletzen kann.
4. Die Einbauabstände müssen eingehalten werden. Bei Nichtbeachtung besteht Überhitzungsgefahr.
5. Alle Steckverbindungen immer bis zum Anschlag einführen.
6. Ein fester Netzanschluß darf nur vom Fachmann erstellt werden. Wenn die äußere flexible Leitung dieser Leuchte beschädigt ist, darf sie nur durch eine spezielle Leitung oder durch eine Leitung ersetzt werden, die ausschließlich über den Hersteller oder seinen Servicevertreter erhältlich ist. Zu montierende Schraubklemmen müssen der EN 60998-2-1 entsprechen (z.B. Wieland Typ 21.310.0353.0)
7. Gesamte Lampenleistung in einem Lichtband maximal 300 W.
8. Für die USB-C Steckdose muss eine Kapazität von 20 W reserviert werden.
9. Fast Charging bei Einzelbelegung der USB-C Steckdose.
10. Zur Ladedauer und dem Ladeverhalten der Akkus die Herstellerangaben des angeschlossenen Gerätes beachten.
11. Nur zugelassene Ladekabel und Stecker verwenden.
12. Stecker in korrekter Ausrichtung, gerade und mit geringem Kraftaufwand in die Buchse stecken.



erhältliches Zubehör:

- Netzanschlussleitung HV LCS 42 oder HV LCS 43
- Verbindungsleitung HV LCS 46



Entsorgen Sie elektrische Geräte nicht im Hausmüll, nutzen Sie die Sammelstellen in Ihrer Gemeinde. Wenn Sie das Gerät durch ein neues ersetzen, ist der Verkäufer gesetzlich verpflichtet, das alte mindestens kostenlos zur Entsorgung entgegenzunehmen.

Assembly and operating Instructions

Hera LED Under-Cabinet Luminaire Type LED ModuLite F with USB-C

Intended use

Flat LED under-cabinet luminaire for 220 - 240 V. Integrated USB-C socket and HV LCS plug-in system for lighting rows without distances. Approved as a furniture luminaire in accordance with VDE 0710 part 14/04.82 for installation on furniture; this product is for indoor use only.



1. Faulty parts should only be replaced with original parts.
2. The light source of this luminaire is not replaceable; when the light source reaches its end of life the whole luminaire must be replaced.
3. Do not disassemble the luminaire as the light diode can cause damage to the eyes.
4. The specified installation distances must be maintained. This warning must be observed to avoid the risk of overheating.
5. Always fully insert all plug connections.
6. Permanent connection to the mains may only be carried out by a qualified electrician. If the external flexible cable or cord of this luminaire is damaged, it must be replaced by a special cord or cord exclusively available from the manufacturer or his service agent. The screw clamps must comply with EN 60998-2-1 (e.g. Wieland type 21.310.0353.0).
7. Total lamp output in one strip light maximum 300 W.
8. The USB-C socket must have a free capacity of 20 W.
9. Fast Charging with single occupancy of USB-C socket.
10. For the charging time and the charging behavior of the rechargeable batteries observe the manufacturer's instructions of the connected device.
11. Use only approved charging cables and plugs.
12. Insert the plug in the correct orientation, straight and with little force into the socket



available accessories:

- mains cable HV LCS 42 or HV LCS 43
- connecting cable HV LCS 46



Do not dispose of electrical appliances in household waste, use separate collection facilities. When replacing old appliances with new ones, the retailer is obliged by law to accept to take back your old appliance for disposal free of charge.