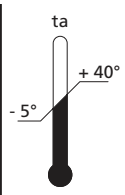
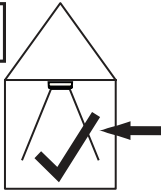


LED ModuLite F



IP 20



W

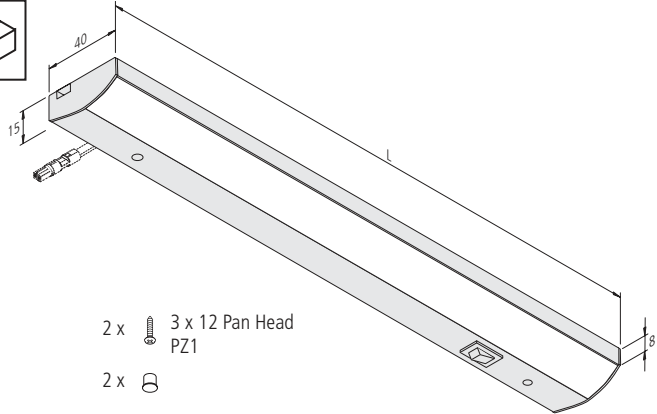
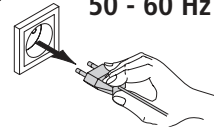
max. 27 W



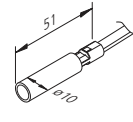
L70/B10 ≥ 60.000 h



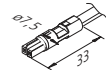
220 - 240 V
50 - 60 Hz



A



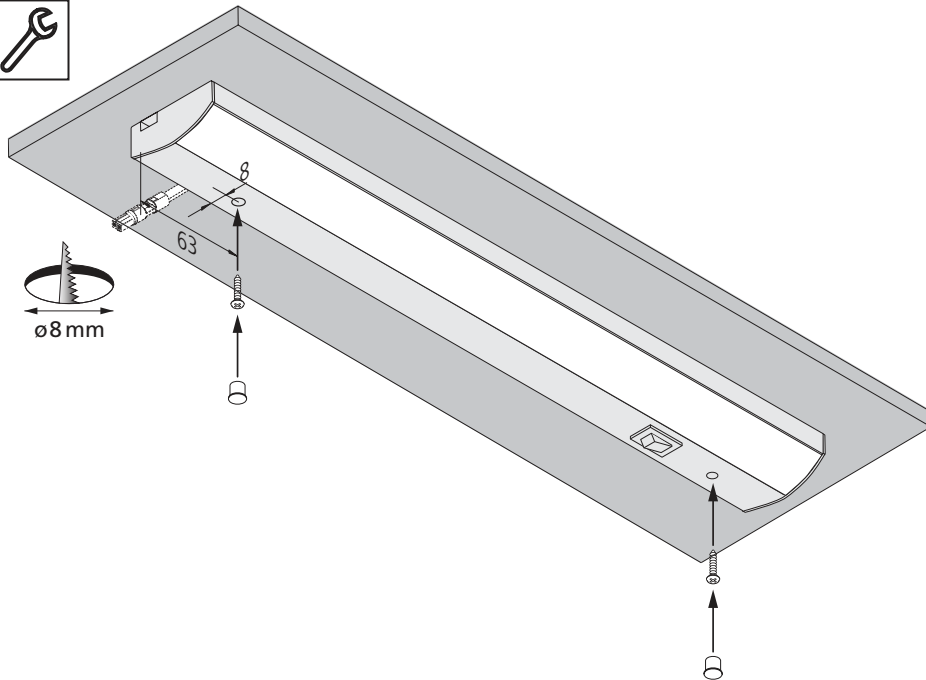
HVLCs-Buchse
HVLCs-Coupling



HVLCs-Stecker
HVLCs-Plug

2 x 3 x 12 Pan Head
PZ1

2 x



LED ModuLite F



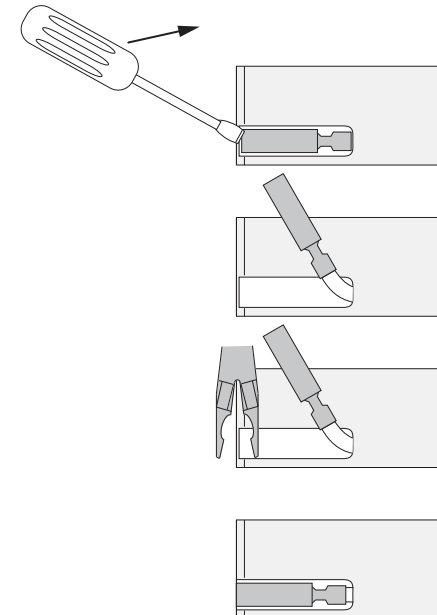
HVLCs 43 HVLCs 42

Wattage	L	No.
5 W	300	60
8 W	450	36
10 W	600	30
15 W	900	20
18 W	1200	16
22 W	1500	13
27 W	1800	11

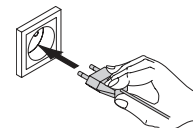
Gesamte Lampenleistung in einem Lichtband maximal 300 W.
Total lamp output in one strip light maximum 300 W.



Lichtbandmontage / Assembly strip light



von hinten gesehen
look from behind



Montage- und Bedienungsanleitung

Hera LED Unterbauleuchte

Typ LED ModuLite F

Bestimmungsgemäße Verwendung

Flache LED Unterbauleuchte für 230 V. Integrierte HV LCS Steckverbindung im Gehäuse für abstandsfreie Lichtbänder. Als Möbelleuchte gemäß VDE 0710 Teil 14/04.82 zum Anbau in Möbel zugelassen.



1. Beim Austausch von defekten Teilen dürfen nur Originalteile verwendet werden.
2. Das Leuchtmittel besteht aus nicht-wechselbaren Leuchtdioden (LED). Die Leuchte nicht demontieren da das Licht der Leuchtdioden das menschliche Auge verletzen kann.
3. Die Einbaubstände müssen eingehalten werden. Bei Nichtbeachtung besteht Überhitzungsgefahr.
4. Alle Steckverbindungen immer bis zum Anschlag einführen.
5. Ein fester Netzanschluß darf nur vom Fachmann erstellt werden. Wenn die äußere flexible Leitung dieser Leuchte beschädigt ist, darf sie nur durch eine spezielle Leitung oder durch eine Leitung ersetzt werden, die ausschließlich über den Hersteller oder seinen Servicevertreter erhältlich ist. Zu montierende Schraubklemmen müssen der EN 60998-2-1 entsprechen (z.B. Wieland Typ 21.310.0353.0)
6. Gesamte Lampenleistung in einem Lichtband maximal 300 W.



erhältliches Zubehör:

- Netzanschlussleitung HV LCS 42 oder HV LCS 43
- Verbindungsleitung HV LCS 46



Entsorgen Sie elektrische Geräte nicht im Hausmüll, nutzen Sie die Sammelstellen in Ihrer Gemeinde. Wenn Sie das Gerät durch ein neues ersetzen, ist der Verkäufer gesetzlich verpflichtet, das alte mindestens kostenlos zur Entsorgung entgegenzunehmen.

Nachdruck auch auszugsweise verboten.

Erklärung der Symbole: <http://www.hera-online.de/de/fachliches.html>

Assembly and operating Instructions

Hera LED Under-Cabinet Luminaire

Type LED ModuLite F

Intended use

Flat LED under-cabinet luminaire for 230 V. Integrated HV LCS plug-in system for lighting rows without distances. Approved as a furniture luminaire in accordance with VDE 0710 part 14/04.82 for installation on furniture.



1. Faulty parts should only be replaced with original parts.
2. The light source of these luminaire are non-changeable light diodes (LED). Do not disassemble the luminaire as the light diode can cause damage to the eyes.
3. The specified installation distances must be maintained. This warning must be observed to avoid the risk of overheating.
4. Always fully insert all plug connections.
5. Permanent connection to the mains may only be carried out by a qualified electrician. If the external flexible cable or cord of this luminaire is damaged, it must be replaced by a special cord or cord exclusively available from the manufacturer or his service agent. The screw clamps must comply with EN 60998-2-1 (e.g. Wieland type 21.310.0353.0).
6. Total lamp output in one strip light maximum 300 W.



available accessories:

- mains cable HV LCS 42 or HV LCS 43
- connecting cable HV LCS 46



Do not dispose of electrical appliances in household waste, use separate collection facilities. When replacing old appliances with new ones, the retailer is obliged by law to accept to take back your old appliance for disposal free of charge.

Reproduction of this document in whole or part is forbidden.

Explanation of the Symbols: <http://www.hera-online.de/en/technical-information.html>

Hera® Hera GmbH & Co. KG
Dieselstraße 9
32130 Enger / Germany