

Stabilisatoren für Verbinder

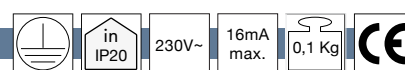


Zur Verstärkung bei Montage mehrerer Schienen mit Deckenabhängung.

für Längsverbinder	143151
für Eckverbinder	143152
für X-Verbinder	143169

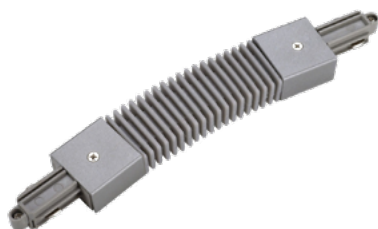
L x B x H	19,7 x 3,2 x 1,3 cm
	11,5 x 11,5 x 1,3 cm
	19,7 x 19,7 x 0,5 cm

Farbe nickel matt



Flexverbinder für 1-Phasen Stromschienen Aufbau

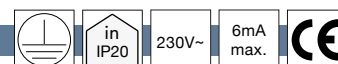
• Biegeradius von 70°-180°



	silbergrau	weiß	schwarz
	143112	143111	143110

L x B x H 24 x 3,5 x 1,8 cm

L x B x H 16,4 x 3,5 x 1,8 cm



Deckenrosette für 1-Phasen-Adapter

• mech. Belastung max. 2kg



	silbergrau	weiß	schwarz
	143382	143381	143380

Ø x H 12,1 x 2,5 cm