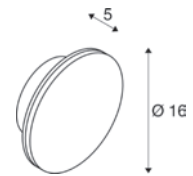
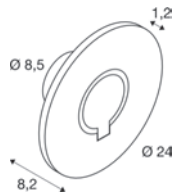
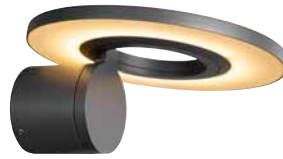




## I-RING WL

## D-RING S WL, PHASE



100-240 V ~50/60 Hz | 350 mA  
Systemleistung: 9,2 W  
Material: Aluminium



220-240 V ~50/60 Hz | 95 mA  
Systemleistung: 7,5 W  
Material: Aluminium

- Die Lichtfarbe muss vor der Installation eingestellt werden



670 lm | 3000 K



630 lm | 2700 K | 650 lm | 3000 K

Variante	Art.Nr.	EUR
● anthrazit	1007236	164,00

Variante	Art.Nr.	EUR
● schwarz 630 lm	1007911	99,00
○ weiß 790 lm	1007912	99,00

