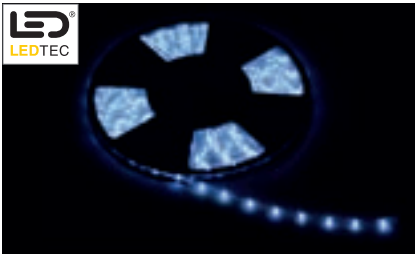


LED TUBELIGHT 10 m

24=  360 Stk.      IP55



Leuchtmittel:
LED (incl.)
22W pro Rolle

Maße:
L/B/H: 1000/0,55/0,35 cm
Zuleitungs-L: 50 cm
Minimaler Biegeradius: 1,3 cm
LED-Abstand: 2,8 cm
Trennbar alle 16,7 cm




Zubehör/Lieferumfang:
LED Konverter (excl.)

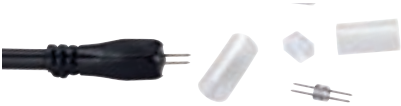
Hinweis:
Verwendbare Netzteile s. Seite 645 (z.B. 470506/470500). Dimmbar mit Netzteil (470540). Kunststoffummantelte LED-Strips mit quadratischem Querschnitt insbesondere zur Anwendung im Treppenstufenprofil. Es dürfen maximal 20 m LED Tubelight an einer Einspeisung betrieben werden. Ab einer Leistung von >44W muss neu eingespeist werden.

Versionen:
LED weiß 233001
LED warmweiß 233002
LED blau 233007

279,00 €

EINSPEISE-SET für LED Tubelight

24=   



Betriebslast:
48W max.

Maße:
Kabel-L: 150 cm

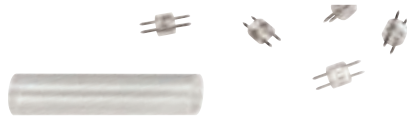
Zubehör/Lieferumfang:
Mittelverbinder (incl.)
Endkappe (incl.)
3 Stk. Schrumpfschlauch (incl.)

Versionen:
Einspeise-Set 233011

6,90 €

LÄNGSVERBINDER für LED Tubelight

  IP55



Betriebslast:
48W max.

Material:
Kunststoff

Zubehör/Lieferumfang:
10 Stk. Schrumpfschlauch (incl.)
10 Stk. Längsverbinder (incl.)

Versionen:
transparent 233012

4,80 €

MONTAGECLIPS für LED Tubelight



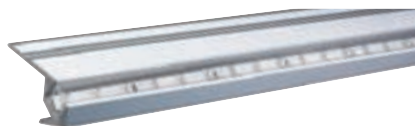
Maße:
L/B/H: 1,8/1/1,5 cm

Versionen:
transparent, 100 Stk. 233010

29,90 €

TREPPENSTUFENPROFIL



Material:
Aluminium

Maße:
L: 2 m

Hinweis:
Zur Aufnahme von LED Strips mit 0,7 cm Breite (excl.).
Lieferung nur in 2 m- Stücken.

Versionen:
silbergrau eloxiert 213302

17,90 €/m

PVC ROHR



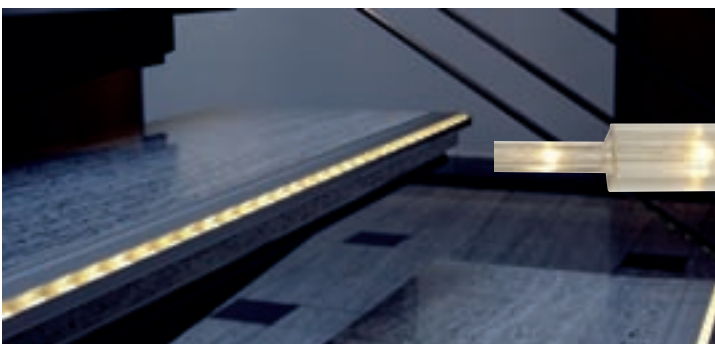
Material:
PVC

Maße:
B/H: 1/1 cm
L: 2 m

Hinweis:
Zur Aufnahme von LED Strips mit 0,7 cm Breite (excl.).
Lieferung nur in 2 m- Stücken.

Versionen:
transparent 211200

2,40 €/m



Das LED Tubelight eignet sich besonders für die Verlegung im PVC-Rohr mit dem Treppenstufenprofil.