



Für Wallyx GU10 Leuchten: Energiesparleuchtmittel GU10, 9W oder LED Leuchtmittel GU10, 3W s. Seiten 670 und 675.

**WALLYX GX53** Design by CDC/FGL

230~ IP44



**Socket/Leuchtmittel:**  
GX53/GX53 EnergySaver (excl.)  
9W max.  
oder LED GX53, 1,2W (excl.)

**Versionen:**  
silbergrau 227204  
anthrazit 227205  
antikbrunze 227208

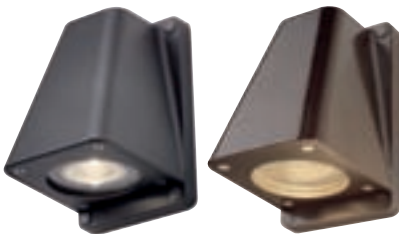
**Material:**  
Aluminium

69,50 €

**Maße:**  
B/H/T: 10/15,3/11,7 cm

**WALLYX GU10** Design by CDC/FGL

230~ IP44



**Socket/Leuchtmittel:**  
GU10/GU10 (excl.)  
50W max.  
oder GU10 EnergySaver,  
9W (excl.)  
oder GU10 PowerLED,  
5W (excl.)

**Versionen:**  
silbergrau 227194  
anthrazit 227195  
antikbrunze 227198

**Material:**  
Aluminium

69,50 €

**Maße:**  
B/H/T: 10/15,3/11,7 cm