

MINI FRAME LED Design by CDC



Leuchtmittel:
LED (incl.)
0,3W

Material:
Kunststoff/Glas

Maße:
B/H/T: 4/4/5 cm

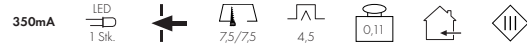
Zubehör/Lieferumfang:
K-Trafo (excl.)

Hinweis:
Ausschließlich mit konventionellem Trafo zu betreiben
s. Seiten 648-649.

Versionen:
silbergrau 112711
LED weiß 112712
LED warmweiß 112717
LED blau 112717

IP44 Trafo 10VA 451010
14,90 €

FRAME CURVE LED Design by CDC



Leuchtmittel:
PowerLED (incl.)
1W

Material:
Aluminium

Maße:
B/H/T: 9/9/3,8 cm
Zuleitungs-l: 30 cm

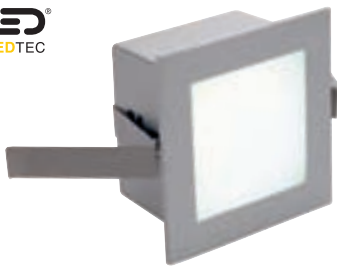
Zubehör/Lieferumfang:
Mini-Stecker (incl.)
LED Konverter (excl.)

Hinweis:
Betrieb nur mit geeignetem LED-Treiber (z.B.: 464111)
s. Seite 643.
Passende Steckerleiste (111850)
s. Seite 643.

Versionen:
silbergrau 111291
LED weiß 111292
LED warmweiß 111297
LED blau 111297

29,90 €

FRAME BASIC LED Design by CDC



Leuchtmittel:
PowerLED (incl.)
1W

Material:
Aluminium/Glas

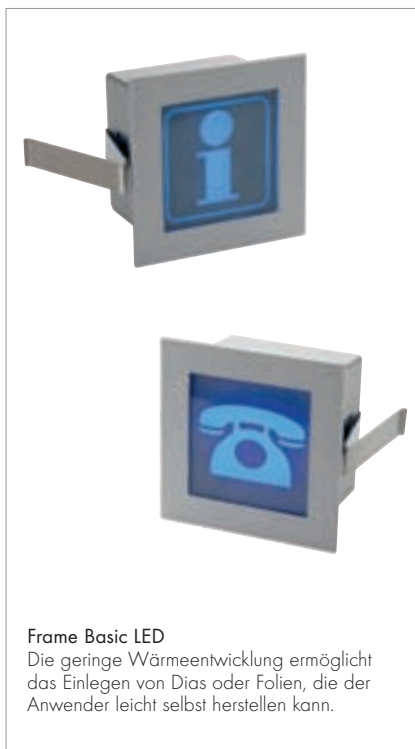
Maße:
B/H/T: 9/9/5,5 cm
Zuleitungs-l: 45 cm

Zubehör/Lieferumfang:
Mini-Stecker (incl.)
LED Konverter (excl.)
Folien (excl.)

Hinweis:
Betrieb nur mit geeigneten LED-Treibern/EVG 350mA
(z.B. 464108 oder 464110).
Treiber für LED Frames siehe Seite 643.
Passende Steckerleiste (111850)
s. Seite 643.

Versionen:
silbergrau 111261
LED weiß 111262
LED warmweiß 111267
LED blau 111267

39,90 €



Frame Basic LED
Die geringe Wärmeentwicklung ermöglicht das Einlegen von Dias oder Folien, die der Anwender leicht selbst herstellen kann.



Hinweis:
Bei der Frame Curve LED und Frame Basic LED ist beim Anschluss mehrerer Leuchten auf Reihenschaltung zu achten!