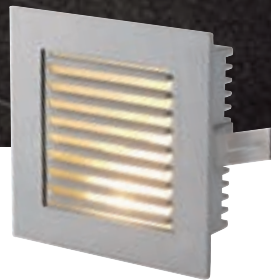


Modell Basic



Modell Slat



Modell Curve

FLAT FRAMES



Sockel/Leuchtmittel:
G4/Stiftsockel (excl.)
20W max.

Material:
Aluminium/Glas

Maße:
B/H/T: 9/9/3,1 cm

Zubehör/Lieferumfang:
Trafo (excl.)

Hinweis:
Die Modelle Basic und Slat sind für den Einsatz des Oktagon LED-Moduls geeignet.

Versionen:

silbergrau 112732
Modell Basic
Modell Slat 112762
Modell Curve 112772

19,90 €

EINBAUDOSE für Flat Frames



Material:
Kunststoff

Maße:
B/H/T: 8,4/12,3/6,7 cm

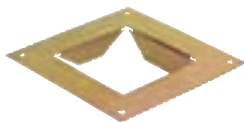
Hinweis:
Speziell für Sichtbeton Anwendungen.
Trafoanschluss erfolgt extern.
Passend zu Flat Frames, Frame Basic LED, Frame Curve LED, Frame RGB LED und FOK LED.

Versionen:
schwarz

112781

6,90 €

UNTERPUTZRAHMEN für Flat Frames



Material:
Stahl brüniert

Maße:
B/H: 13,5/13,5 cm

Hinweis:
Speziell für Mauerwerk/ Unterputz.
Passend zu Flat Frames, Frame Basic LED, Frame Curve LED, Frame RGB LED und FOK LED.

Versionen:
brüniert

112780

4,40 €

Octagon LED Modul
Seite 668

